

Paro Registrado.

Mayo 2021

FICHA TERRITORIAL: Comarca Campo de Cariñena

Unidad: nº personas

Fuente: Instituto Aragonés de Empleo

Por grupo de edad y sexo

	Total	Hombres	Mujeres
16-19	11	7	4
20-24	22	10	12
25-29	33	13	20
30-34	28	11	17
35-39	56	15	41
40-44	49	17	32
45-49	52	21	31
50-54	65	25	40
55-59	50	20	30
60-64	64	28	36
Total	430	167	263

Por sector de actividad económica y sexo

CNAE-2009	Total	Hombres	Mujeres
Agricultura, ganadería y pesca	69	42	27
Industria y energía	71	36	35
Construcción	16	12	4
Servicios	242	67	175
Sin empleo anterior	32	10	22
Total	430	167	263

Por sección de actividad económica y sexo

CNAE-2009	Total	Hombres	Mujeres
Agricultura, ganadería, silvicultura y pesca	69	42	27
Industria manufacturera	69	35	34
Suministro de energía eléctrica, gas, vapor y aire acondicionado	1	0	1
Suministro de agua, actividades de saneamiento, gestión de residuos y descontaminación	1	1	0
Construcción	16	12	4
Comercio al por mayor y al por menor; reparación de vehículos de motor y motocicletas	40	5	35
Transporte y almacenamiento	5	4	1
Hostelería	41	10	31
Actividades financieras y de seguros	3	3	0
Actividades profesionales, científicas y técnicas	3	0	3
Actividades administrativas y servicios auxiliares	54	18	36
Administración Pública y defensa; Seguridad Social obligatoria	56	23	33
Educación	1	0	1
Actividades sanitarias y de servicios sociales	22	2	20
Actividades artísticas, recreativas y de entretenimiento	3	2	1
Otros servicios	7	0	7
Actividades de los hogares como empleadores de personal doméstico; actividades de los hogares como productores de bienes y servicios para uso propio	7	0	7
Sin clasificar	32	10	22
Total	430	167	263

La actividad económica indica aquella en la que el parado realizó su último trabajo, según la Clasificación Nacional de Actividades Económicas de 2009 (CNAE-2009)

Paro Registrado.

Mayo 2021

FICHA TERRITORIAL: Comarca Campo de Cariñena

Unidad: nº personas

Fuente: Instituto Aragonés de Empleo

Por nivel de formación y sexo

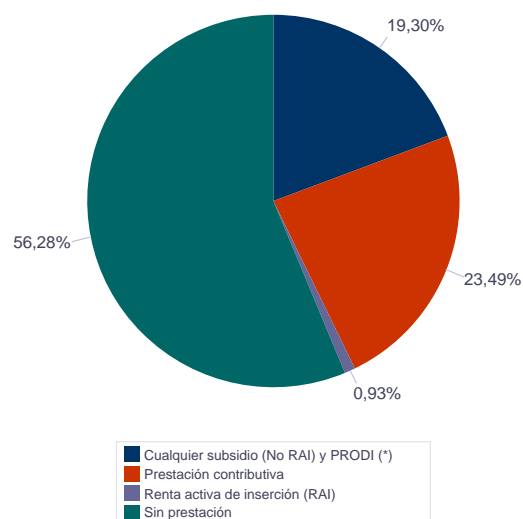
		Total	Hombres	Mujeres
Educación primaria	Educación Primaria o inferior	92	39	53
		92	39	53
Primera etapa de educación secundaria	Primera etapa de educación secundaria	257	102	155
		257	102	155
Segunda etapa de educación secundaria	Bachillerato	20	9	11
	Enseñanza media de formación profesional	26	7	19
		46	16	30
Enseñanza superior	Enseñanza superior de formación profesional	15	3	12
	Enseñanza superior universitaria	20	7	13
		35	10	25
Total		430	167	263

NOTA: La tabla de nivel de formación se basa en la Clasificación Nacional de Educación 2000 (INE). Se ha seleccionado el nivel educativo más alto adquirido por el demandante parado.

Por tipo de prestación y sexo

	Total	Hombres	Mujeres
Sin prestación	242	108	134
Prestación contributiva	101	35	66
Cualquier subsidio (No RAI) y PRODI (*)	83	22	61
Renta activa de inserción (RAI)	4	2	2
Total	430	167	263

(*) PRODI= Programa temporal de protección por desempleo e inserción, RAI = Renta activa de inserción.



Paro Registrado.

Mayo 2021

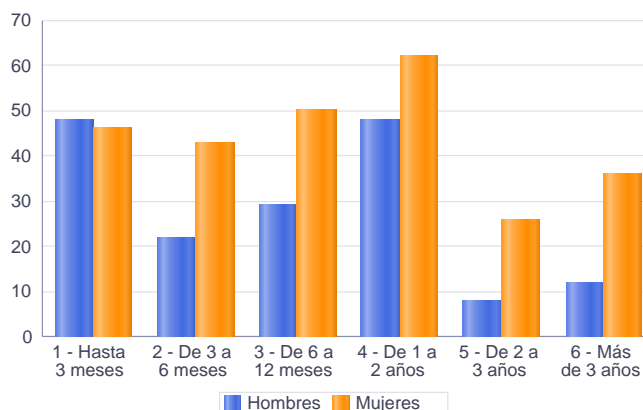
FICHA TERRITORIAL: Comarca Campo de Cariñena

Unidad: nº personas

Fuente: Instituto Aragonés de Empleo

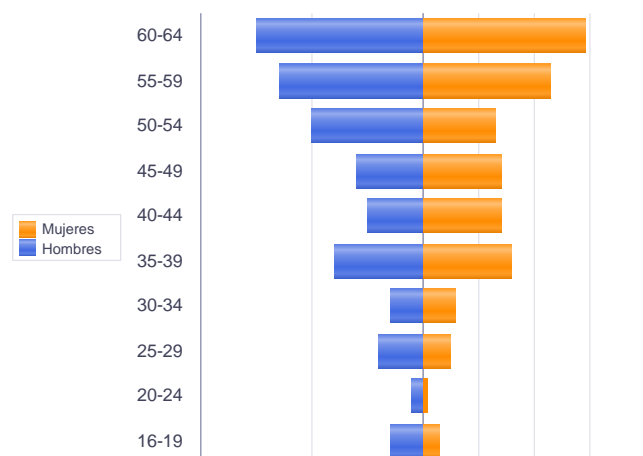
Por tiempo en situación laboral como desempleado y sexo

		Total	Hombres	Mujeres
Corta Duración	Hasta 3 meses	94	48	46
	De 3 a 6 meses	65	22	43
	De 6 a 12 meses	79	29	50
		238	99	139
Larga Duración	De 1 a 2 años	110	48	62
	De 2 a 3 años	34	8	26
	Más de 3 años	48	12	36
		192	68	124
Total		430	167	263



Parados de larga duración* por grupo de edad y sexo

	Total	Hombres	Mujeres
16-19	6	3	3
20-24	2	1	1
25-29	9	4	5
30-34	9	3	6
35-39	24	8	16
40-44	19	5	14
45-49	20	6	14
50-54	23	10	13
55-59	36	13	23
60-64	44	15	29
Total	192	68	124



* Más de 12 meses como desempleado

Piramide por valores Absolutos

Paro Registrado.

Mayo 2021

FICHA TERRITORIAL: **Comarca Campo de Cariñena**

Unidad: nº personas

Fuente: Instituto Aragonés de Empleo

Por sector de actividad económica, nacionalidad y sexo

	Españoles			Extranjeros comunitarios (UE-28)			Extranjeros no comunitarios		
	Total	Hombres	Mujeres	Total	Hombres	Mujeres	Total	Hombres	Mujeres
Agricultura, ganadería y pesca	19	14	5	41	22	19	9	6	3
Construcción	7	6	1	8	6	2	1	0	1
Industria y energía	56	25	31	14	10	4	1	1	0
Servicios	179	54	125	50	8	42	13	5	8
Sin empleo anterior	20	10	10	1	0	1	11	0	11
Total	281	109	172	114	46	68	35	12	23

Ranking de ocupaciones más solicitadas por los demandantes parados, por sexo

Cod. Ocupación	Ocupación	Total	Hombres	Mujeres
97001104	Peones de la industria manufacturera, en general	129	53	76
92101050	Personal de limpieza o limpiadores en general	118	12	106
95111016	Peones agrícolas, en general	86	53	33
98111024	Mozos de carga y descarga, almacén y/o mercado de abastos	75	48	27
97001056	Peones de la industria de la alimentación, bebidas y tabaco	57	23	34
52201079	Dependientes de comercio, en general	55	4	51
95121019	Peones de horticultura, jardinería	49	24	25
96011029	Peones de obras publicas, en general	46	32	14
97001113	Peones de la industria metalúrgica y fabricación de productos metálicos	45	31	14
51201049	Camareros, en general	39	9	30
43091029	Empleados administrativos, en general	33	4	29
96021013	Peones de la construcción de edificios	31	29	2
57101013	Asistentes domiciliarios	30	1	29
97001010	Embaladores-empaquetadores-etiquetadores, a mano	27	2	25
56111022	Auxiliares de enfermería de geriatría	25	1	24
91001018	Empleados de hogar	24	0	24
83331015	Conductores-operadores de carretillas elevadoras, en general	20	19	1
98201011	Reponedores de hipermercado	20	7	13
55001018	Cajeros de comercio	19	1	18
84121035	Conductores de furgonetas, hasta 3,5 t.	17	13	4

NOTA: Cada demandante puede solicitar hasta 6 ocupaciones.